

Prime X Röntgen-Stretcher:

ClearView-Technologie ermöglicht herausragende¹ Bildqualität

Situation:

Angesichts der wachsenden Anforderungen im Gesundheitswesen wird von Pflegekräften kontinuierlich verlangt, mehr mit weniger zu leisten. Mobile Bildgebung, gelegentlich ein notwendiger Vorgang, kann für Pflegekräfte und Radiologen eine zusätzliche Belastung darstellen. Das Anheben von Patienten, das Positionieren von Kassetten und das Umlagern auf Röntgentische sind nur einige der Herausforderungen, die sie täglich zu bewältigen haben. Wenn zur Diagnose ein klares Bild benötigt wird und schon Sekunden zählen, tun Pflegekräfte und Radiologen alles dafür Erforderliche und bringen zum Wohle des Patienten oftmals ihren eigenen Körper in Gefahr. Die aktuellen Transportliegen in Krankenhäusern können die wachsenden Anforderungen für eine mobile Bildgebung nicht erfüllen.

Lösung:

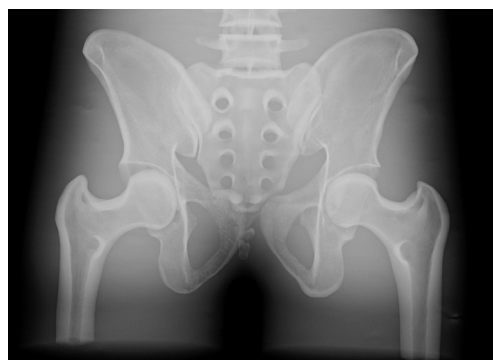
Stryker Medical mit seiner Innovationsgeschichte von über 70 Jahren entwickelt Stretcher, die die Anforderungen der Krankenhausumgebung erfüllen. Mit der Einführung der Prime X Röntgen-Stretcher hat Stryker innovative Stretcher-Lösungen mit einer neuen strahlendurchlässigen Oberfläche, der ClearView-Technologie, kombiniert. Prime X bietet eine Traglast von 318 kg mit der modernen Mobilitätsfunktion Big Wheel und dem motorisierten Zoom-Antrieb sowie den Markenzeichen der Stretcher der Prime Serie, z. B. Glideaway-Seitengitter und ein an der Liegefläche montierter Sauerstoffflaschenhalter. Die Patientenliegefläche mit ClearView-Technologie verwandelt einen Standard-Stretcher in eine strahlendurchlässige Plattform für nahezu alle Patienten und bietet damit eine Lösung, die die Anforderungen von Pflegekräften erfüllt und gleichzeitig eine herausragende Bildqualität für Radiologen ermöglicht.

Ergebnisse:

Geringe Abschwächung: Die ClearView-Technologie, die nur der Prime X Röntgen-Stretcher bietet, besteht aus Strukturschaum, der in zwei Schichten eines ABS-Gemischs eingebettet ist und speziell zur Minimierung der Abschwächung gefertigt wurde. Die meisten mobilen Röntgen-Stretcher sind mit einer Faser-Harz-Oberfläche ausgestattet. In einem Vergleichstest zeigte die Faser-Harz-Oberfläche einen Aluminium-Abschwächungsgleichwert von 0,9 mm. Im Gegensatz dazu ermöglichte die ClearView-Technologie einen

Aluminium-Abschwächungsgleichwert von 0,5 mm, was eher einem stationären Röntgentisch entspricht (in der Regel 0,3-0,5 mm). Daher hilft Prime X, eine ähnliche Bildqualität wie bei einem Röntgentisch zu erzeugen, aber nun mit einer mobilen Plattform.

Minimale Vergrößerung: Prime X bietet eine offene Architektur, die zu nahezu allen bekannten Kassetten passt, darunter auch portable digitale Detektoren. Die Kassettenplattform hat eine abgeschrägte Kante mit Ausrichtungsmarkierungen, um Vergrößerungen und Abschneidungen zu reduzieren.



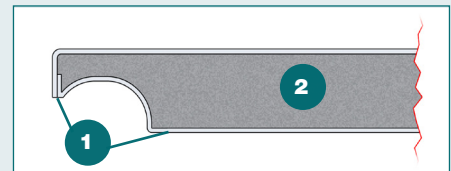
Durch diese abgeschrägte Kante wird die Kassette näher an der Patientenplattform positioniert, wodurch die Lücke zwischen den beiden Plattformen minimiert wird.

Das Bild wurde auf dem Prime X Röntgen-Stretcher im Borgess Medical Center Radiology Lab in Kalamazoo, Michigan, USA aufgenommen. Das Röntgenbild eines simulierten Beckenphantoms wurde mit einer deckenmontierten CR-Röntgenquelle auf einer 35,56 x 43,18 cm CR-Kassette aufgenommen. Die Kassetten wurden von einem FCR5000-Lesegerät ausgelesen.

stryker®

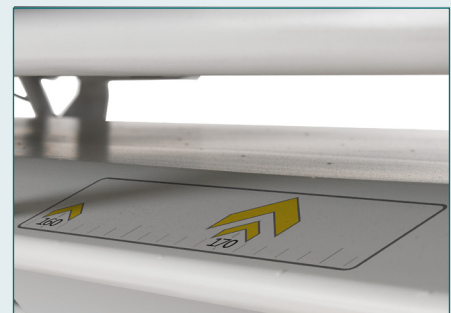


Prime X Röntgen-Stretcher mit ClearView-Technologie.



Querschnitt der Patientenplattform mit ClearView-Technologie.

1. ABS-Gemisch
2. Strukturschaum



Abgeschrägte Kante und Ausrichtungsmarkierungen.

Dieses Dokument ist nur für medizinisches Fachpersonal bestimmt.

Dem behandelnden Arzt obliegt die Entscheidung für oder gegen die Verwendung bestimmter Produkte und Operationstechniken im individuellen Patientenfall. Stryker erteilt insofern keinen medizinischen Rat und empfiehlt eingehende Produktschulungen und Trainings vor der Verwendung der jeweiligen Produkte. Die hierin enthaltenen Informationen sind dazu bestimmt, die Bandbreite des Stryker-Produktangebots darzustellen. Vor der Verwendung eines Stryker-Produkts muss der behandelnde Arzt stets die Packungsbeilage, das Produktetikett und/oder die Bedienungsanleitung beachten. Die dargestellten Produkte sind möglicherweise nicht in allen Ländern erhältlich, da die Verfügbarkeit von Produkten regulatorischen Einschränkungen und medizinischen Standards der einzelnen Märkte unterliegt. Bei Fragen zur Verfügbarkeit von Stryker-Produkten in Ihrem Land wenden Sie sich bitte an Ihren Stryker-Außendienstmitarbeiter. Die Stryker Corporation oder ihre Tochtergesellschaften oder andere verbundene Unternehmen sind Inhaber, Nutzer oder Antragsteller der folgenden Marken oder Zeichen: Big Wheel, ClearView, Prime, Prime X, Stryker und Zoom. Bei allen anderen Marken handelt es sich um Marken sonstiger Eigentümer bzw. Nutzer. Die obigen Produkte tragen eine CE-Kennzeichnung gemäß der Medizinprodukterichtlinie 93/42/EWG.

¹ Die Angaben basieren auf Befunden im Ergebnisbereich.



MTX723061912DE Rev A
MTX-RRD/GS 10/12

Copyright © 2012 Stryker

